

PANALERGENOS VEGETALES

ESTUDIO PRELIMINAR

Dra. Olga Villarreal
Servicio de Alergología e inmunología
Hospital Santiago Apostol
Vitoria Gasteiz

¿POR QUÉ?

En la práctica de la Alergología nos encontramos pacientes que refieren reacciones adversas a múltiples alimentos sobre todo de origen vegetal cuyo manejo es complejo y las reacciones por las que consultan de gravedad variable pero potencialmente letales.

¿POR QUÉ?(II)

La posibilidad de poder realizar el llamado estudio por componentes ,ofrece oportunidad de buscar un perfil alérgico más definido de estos pacientes y a su vez que facilite su manejo

Aún estamos lejos de establecer un perfil clínico de respuesta de los pacientes alérgicos a cada uno de estos panalergenos

OBJETIVOS I

Nos planteamos buscar un perfil de respuesta clínica (de alergia a alimentos vegetales) en pacientes sensibilizados a 4 grupos de panalergenos distintos

?áLTP,

?áCCD

?áPROFILINAS

?áHOMOLOGOS DE BET V1

y que nos consultan por reacciones alérgicas con múltiples alimentos vegetales

OBJETIVOS II

El objetivo final es

- # concretar las prohibiciones alimentarias /aconsejar condiciones de ingesta de vegetales
- # aumentar la seguridad
- # mejorar la calidad de vida de estos pacientes

ESTUDIO REALIZADO I

1-Historia clinica

2-TC prick con Prup3, Profilina de vPhleum, bateria de FS, frutas, de legumbres, verduras, harinas de trigo y maiz, especias, polen de abedul, phleum, parietaria y el alimento implicado en cada caso si no se incluía en lo anterior.

ESTUDIO REALIZADO II

3-IgE específica con Ags recombinantes

((Phadia®)

LTP (rPru p3 y rPar j2)

Profilina(rPhl p12 y rBet v2)

Homólogos de Bet v1(rBe v1)

CCD (Bromelina y rMUXF3 de bromelina)

Ig E específica a polen de Abedul ,gramíneas y a algunos alimentos implicados en cada paciente concreto

4-Cuestionario de exposición y tolerancia a más de 100 alimentos vegetales (incluye datos de tolerancia a alimentos crudos/cocidos y a piel de frutas)

CRITERIOS DE RECLUTAMIENTO

1-Pacientes que consultan por reacciones adversas con alimentos vegetales no relacionados taxonómicamente (SAO,anafilaxia,urticaria...)

Esofagitis eosinofílica

AIEDA

Detección prick positivo con profilina de Phleum pratense en el estudio de pólenes rutinario

Consulta por clínica polínica y reacciones adversas con alimentos vegetales

DATOS EPIDEMIOLÓGICOS

N= 56 pacientes

Distribución por sexo y edad

25 hombres(44%) de 3-76 años (media 30 años)

31 mujeres(55%) de 13-56 años(media 30,3 años)

País de Origen

53 (94,6%) de nuestra zona

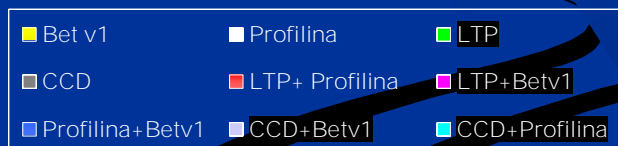
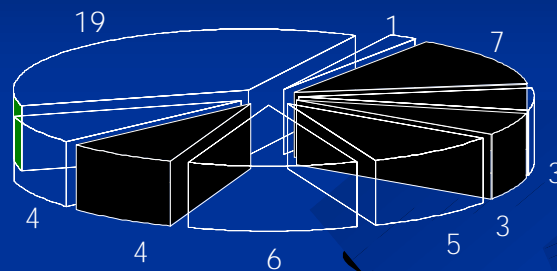
3 (5,4%) origen en país de fuera del área mediterránea.

Tipo de caso

Caso nuevo 30 (54%)

Revisión 26(46%)

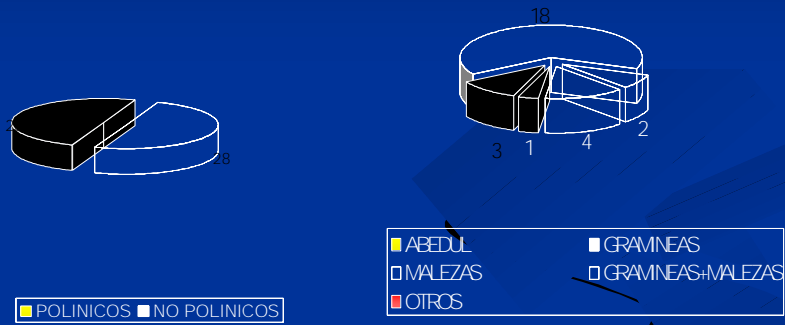
DISTRIBUCION DE LA SENSIBILIZACION POR ALERGENOS



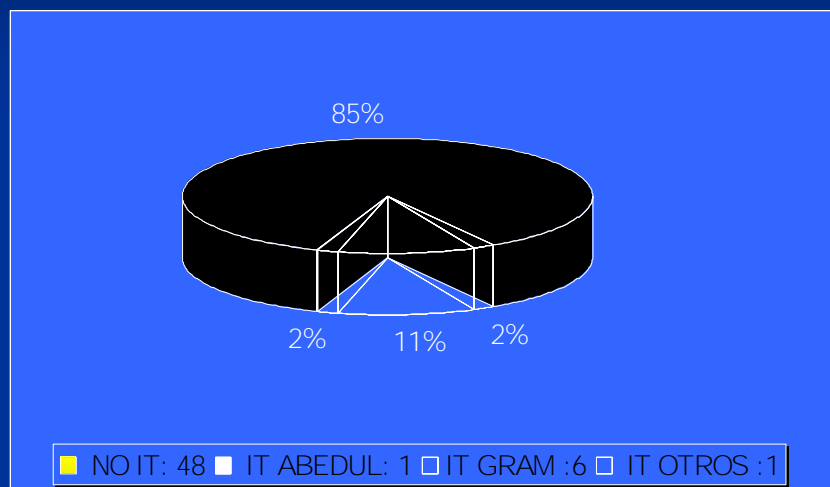
DISTRIBUCION POR ALERGENOS

Bet v1	4	7,1%
LTP	19	33,9%
Profilina	4	7,1%
CCD	1	1,8%
MONOSENSIBLE	28	50%
LTP+Profilina	7	12,5%
LTP+Bet v1	3	5,4%
Profilina+Bet v1	3	5,4
CCD+Bet v1	5	8,9%
CCD+Profilina	6	10,7%

PANALERGENOS Y SENSIBILIZACION A POLENES



PANALERGENOS VEGETALES E INMUNOTERAPIA ESPECIFICA POLEN PREVIA

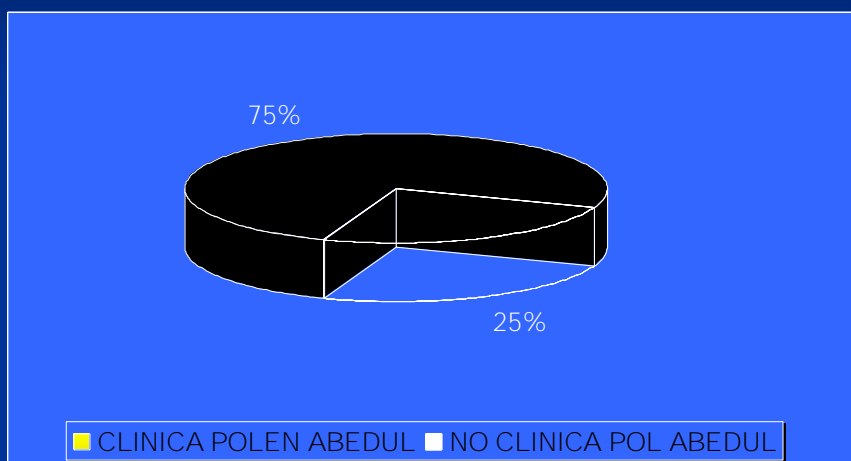


RELACIÓN SENSIBILIZACIÓN A POLEN DE ABEDUL Y ALERGIA A BET V1

DIAGNÓSTICO PREVIO POLINOSIS ABEDUL	N	%
Sí	3	75
No	1	25
TOTAL	4	-

PRUEBA CON POLEN ABEDUL	N	%
Positivo SIN clínica	1	25
Positivo CON clínica	3	75
TOTAL	4	-

MONOSENSIBILIZACION A BET V1 Y CLINICA DE POLINOSIS CON ABEDUL



RESPUESTA CLINICA A ALIMENTOS VEGETALES SEGÚN PANALERGENO

ALIMENTOS QUE TOLERAN TODOS LOS CASOS PUROS- BETV1

Aceituna	Garbanzo	Patata
Ajo	Girasol	Pimienta negra
Arroz	Guisante	Pimiento
Berenjena	Haba	Piña
Berza	Higo	Pistacho
Cacahuete	Judía	Plátano
Calabacín	Lechuga	Puerro
Calabaza	Lenteja	Sandía
Cebolla	Limón	Tomate
Colliflor	Mandarina	Trigo
Espinaca	Mezcla de judías	Uva
Fresa	Naranja	Zanahoria

TOLERANCIA ALIMENTOS EN ALERGIA A LTP

ALIMENTOS
TOLERADOS POR
TODOS LOS CASOS
LTP PUROS

?Perejil
?Puerro
?Trigo
?Zanahoria

ALIMENTOS NO
TOLERADOS POR
NINGÚN CASO LTP
PURO

?No hay ningún
alimento que
cumpla.

ALIMENTOS QUE TOLERAN TODOS LOS
CASOS PUROS PROFILINA

Espinaca
Puerro
Almendra
Garbanzo
Té
Arroz
Ajo

Trigo
Calabaza
Patata
Cebolla
Pimiento
Hierbas

ALIMENTOS NO TOLERADOS POR PACIENTES SENSIBILIZADOS A PANALERGENOS

-No hay ningún alimento no tolerado por todos los pacientes monosensibilizados a los panalergenos valorados

¿por número escaso de pacientes en cada grupo?

¿por factor de confusión en respuesta del cuestionario clínico "no sabe si tolera/no come"

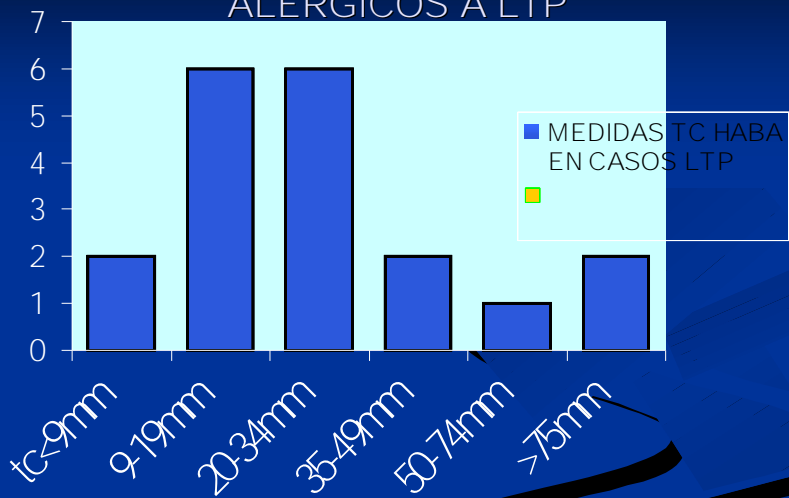
TOLERANCIA A LEGUMBRES EN ALERGIA A LTP

Why do lipid transfer protein-hypersensitive patients tolerate bean (and other legumes)?

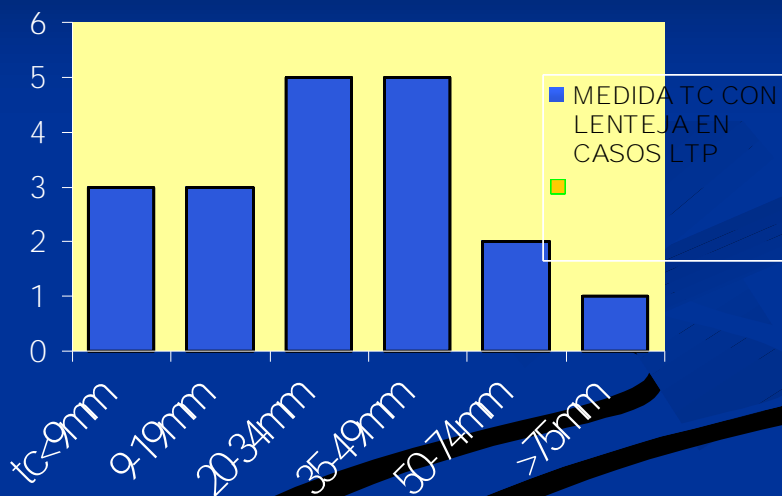
Asero R, Mistrello G, Roncarolo D, Amato S, Falagiani P

Int.Arch.Allergy Immunol.2005;137(3).236-40

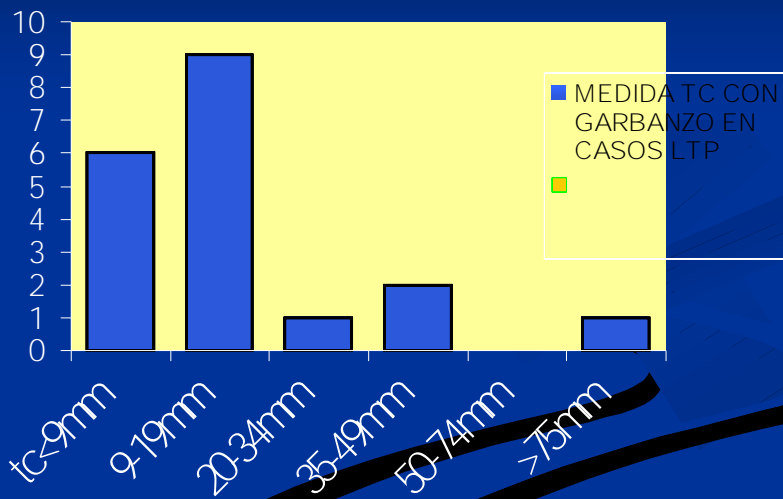
TC CON LEGUMBRES (HABA) EN PACIENTES ALERGICOS A LTP



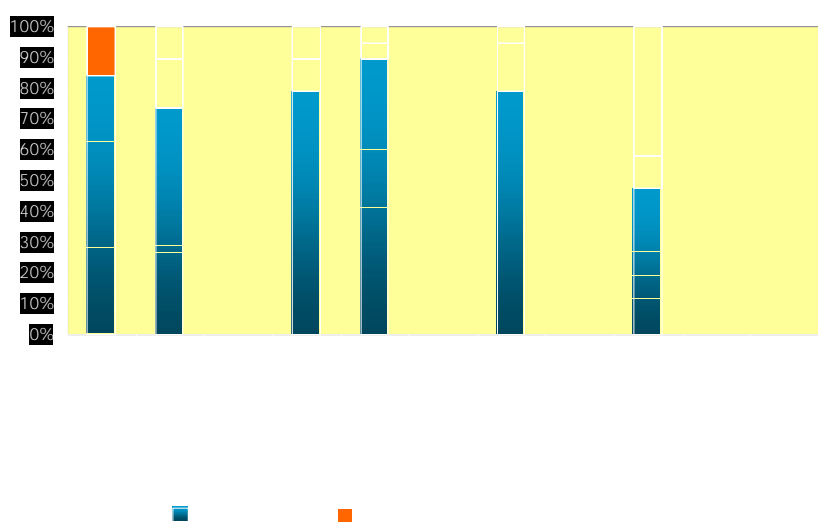
TC CON LEGUMBRES (LENTEJA) EN PACIENTES ALERGICOS A LTP



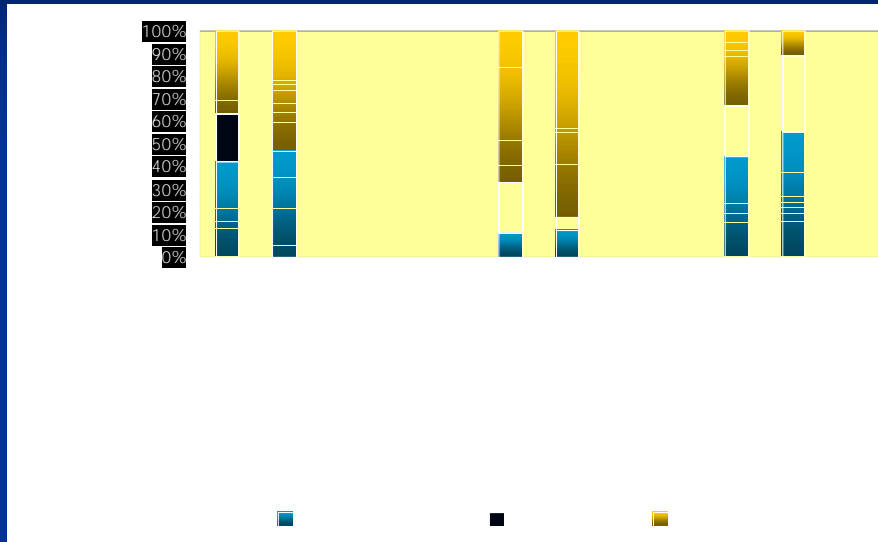
TC CON LEGUMBRES (GARBANZO) EN PACIENTES ALERGICOS A LTP



TOLERANCIA A LEGUMBRES EN ALERGIA A LTP



TOLERANCIA/ALERGIA EN RELACIÓN A LA INGESTA DE PIEL DE FRUTAS



CONCLUSIONES I

Creemos que el diagnóstico por componentes en casos de alergia a alimentos vegetales podría ayudar a definir situaciones de riesgo mayor con:

Alimentos

Condiciones de ingesta de los mismos

Limitaría la cantidad de alimentos que se deben eliminar de la dieta

CONCLUSIONES II

Podría orientar en la indicación de tratamiento de urgencia ante transgresiones o ingestas inadvertidas.

Mejoraría la calidad de vida y aumentaría la seguridad en el día día de estos pacientes